



HANKING - TECH MINI-EXCAVATORS

THE POWER OF MADE IN CHINA

展现中国制造的力量

莱州市翰泰机械制造有限公司

Laizhou Hanking-Tech Machinery Manufacturing Co., LTD

地址(Address): 山东省莱州市沙河工业园
Shahe Industrial Park, Laizhou City, Shandong Province, China

电话(Tel): 0535-2622777/13583546767
International Sales Tel: +86 18523334526

网址(Website): www.hanking-tech.cn
邮箱(Email): sdhksales@outlook.com

翰泰挖掘机

HANKING - TECH MINI-EXCAVATORS

THE POWER OF MADE IN CHINA

展现中国制造的力量

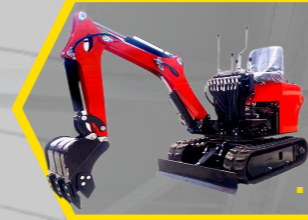


莱州市翰泰机械制造有限公司始终秉承“靠人才，抓管理；以质量创品牌”的企业方针，推行纵向一体化运营模式，不断强化质量与服务。研制生产适合国情的高配置、低价位、高性价比的“三大优势”产品，建立起遍布全国的翰泰挖掘机产品营销网络，在全国一、二级经销代理单位中全面实行了整机销售、维修服务及配件供应“三位一体”的销售服务机制，从制度上保证了销售渠道畅通与售后服务的不断完善。

市场占有率不断提高，稳居国内同行业前列，在激烈的市场竞争中翰泰机械制造有限公司领导及全体员工，以市场为导向，以实力为后盾，与时俱进，开拓创新，以创建挖掘机国产品牌为己任，不断开拓产品市场空间，构筑可持续发展的战略平台，翰泰以品质铸造明天，以效率推动未来，莱州市翰泰机械制造有限公司愿与您携手共创辉煌！

Lai Zhou Hanking-Tech Machinery Manufacturing Co., Ltd. has always adhered to the corporate policy of “relying on talent, emphasizing management; creating a brand through quality.” By implementing a vertically integrated operational model, continuously strengthening quality and service, we research and produce high-configured, low-priced, and cost-effective products. Our Han King excavator products have established a nationwide marketing network. We comprehensively implement a “three-in-one” sales and service mechanism for whole machine sales, maintenance, and spare parts supply in primary and secondary dealer units across the country. This institutional arrangement ensures smooth sales channels and continuous improvement in after-sales service.

Our market share continues to rise, and we maintain a stable position at the forefront of the domestic industry. In the fiercely competitive market, the leadership and all employees of Hanking Machinery are market-oriented, backed by strength, and committed to innovation. Our mission is to create a national and international brand for excavators. We are constantly exploring product market space and building a sustainable strategic platform. Han King aims to shape tomorrow through quality and drive the future with efficiency. We are ready to work hand in hand with our esteemed customers and partners to create brilliance!



HT08



HT10



HT15



HT17



HT17-C



HT18



HT20



HT30



**HT30 无尾
HT30 Tailless**



HT35



HT40



HSL-20W

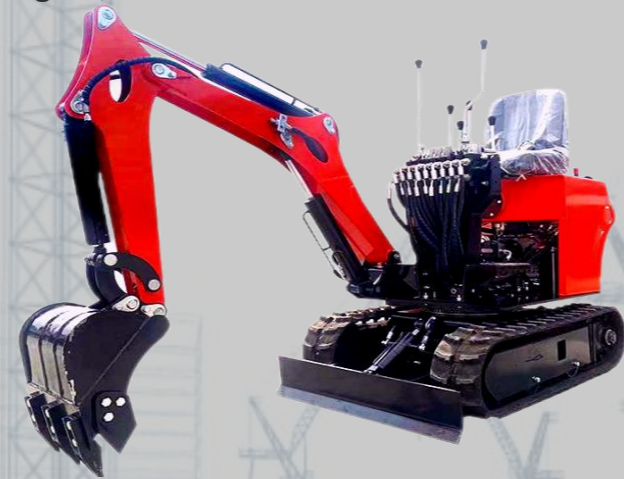


HSL-20R



产品特点 SPECIAL CHARACTERISTICS

- 搭载科普192发动机，使用国产知名液压件，体积小灵活，操作便捷
- 可搭配多种属具：液压拇指 / 抓叉 / 草耙子 / 旋挖钻 / 抓木器 / 快换接头 等
- 可定制多种颜色
- 可选配简易雨棚/驾驶室
- 可选配钢制履带
- Various Attachments: Thumb/Claw/Spiral Drill/Ripper/Hammer/Rake/Claw etc.
- Customizable Logo&Colors
- Optional Shed
- Optional Koop Euro V or EPA Briggs&Stratton Engine, Steel Tracks



SPECIFICATION - HT08

主要外形参数 ▲ Main Specification		主要操作范围 ▲ Main Operation Range		主要性能参数 ▲ Main Performance Specification	
整机重量 Machine Weight	700kg	最大挖掘深度 Max. Digging Depth	820mm	发动机型号 Engine Type	科普KD92F(可选EPA百力通汽油单缸引擎)
整机长度 Overall Length	2430mm	最大挖掘高度 Max. Digging Height	2800mm	发动机参数 Engine Output	7.6kw-3000rpm
整机宽度 Overall Width	800mm	最大挖掘距离 Max. Digging Distance	2200mm	工作压力 Working	16Mpa
整机高度 Overall Height	1460mm	最大挖掘半径 Max. Digging Radius	1000mm	主泵 Main Pump	10+4ml/r
履带长度 Track Length	1200mm	最大卸载高度 Max. Dumping Height	1850mm	操作模式 Operating	机械式拉杆操作 Mechanical Operation
底盘宽度 Chassis Width	800mm	最小回转半径 Min. Rotation Radius	1000mm	最大挖掘力 Max. Digging	10KN
标准斗宽度 Standard Bucket Length	300mm	推土铲提升高度 Bulldozer Lifting Height	150mm	爬坡能力 Gradeability	30°
标准斗容量 Standard Bucket Capacity	0.025m³	推土铲下降深度 Bulldozer Lowering Depth	220mm		

SPECIFICATION - HT10

主要外形参数 ▲ Main Specification		主要操作范围 ▲ Main Operation Range		主要性能参数 ▲ Main Performance Specification	
整机重量 Machine Weight	800kg	最大挖掘深度 Max. Digging Depth	1630mm	发动机型号 Engine Type	科普KD92F(可选EPA百力通汽油单缸引擎)
整机长度 Overall Length	2830mm	最大挖掘高度 Max. Digging Height	2700mm	发动机参数 Engine Output	7.6kw-3000rpm
整机宽度 Overall Width	940mm	最大挖掘距离 Max. Digging Distance	2200mm	工作压力 Working Pressure	16Mpa
整机高度 Overall Height	2180mm	最大挖掘半径 Max. Digging Radius	3000mm	主泵 Main Pump	6ml/r
履带长度 Track Length	1220mm	最大卸载高度 Max. Dumping Height	1760mm	操作模式 Operating Method	机械式拉杆操作 Mechanical Operation
底盘宽度 Chassis Width	940mm	最小回转半径 Min. Rotation Radius	1280mm	最大挖掘力 Max. Digging Force	10KN
标准斗宽度 Standard Bucket Length	370mm	推土铲提升高度 Bulldozer Lifting Height	190mm	爬坡能力 Gradeability	30°
标准斗容量 Standard Bucket Capacity	0.025m³	推土铲下降深度 Bulldozer Lowering Depth	210mm		

- 搭载科普192发动机，使用国产知名液压件，体积小灵活，操作便捷
- 可搭配多种属具：液压拇指 / 抓叉 / 草耙子 / 旋挖钻 / 抓木器 / 快换接头 等
- 可定制多种颜色及Logo
- 可选配两腿或四腿简易雨棚/豪华驾驶室带冷暖空调
- 可选配久保田或洋马发动机，可伸缩底盘及钢制履带

- Various Attachments: Thumb/Claw/Spiral Drill/Ripper/Hammer/Rake/Claw etc.
- Customizable Logo&Colors
- Optional 2 or 4 legged Shed/Cabin with Cold&Warm Air Condition
- Optional Boom Swing, Koop Euro V or EPA Briggs&Stratton or Kubota Engine, Retractable or Steel Tracks



产品特点 SPECIAL CHARACTERISTICS

产品特点 SPECIAL CHARACTERISTICS

- 搭载莱动380/385发动机，使用国产知名液压件，标配简易四腿棚
 - 可搭配多种属具：液压拇指 / 抓叉 / 草耙子 / 旋挖钻 / 抓木器 / 快换接头 等
 - 可定制多种颜色及Logo
 - 可选配豪华驾驶室及冷暖空调
 - 可选配动臂侧摆、可伸缩底盘及钢制履带
- Various Attachments:
Thumb/Claw/Spiral Drill/Ripper/Hammer/Rake/Claw etc.
 - Customizable Logo&Colors
 - Standard 4 legged Shed
 - Optional Luxurious Cabin with Cold&Warm Air Condition
 - Optional Yanmar/Kubota Engine, Boom Swing , Retractable or Steel Tracks



SPECIFICATION - HT15

主要外形参数▲Main Specification		主要操作范围▲Main Operation Range		主要性能参数▲Main Performance Specification	
整机重量 Machine Weight	1000kg	最大挖掘深度 Max. Digging Depth	1830mm	发动机型号 Engine Type	莱动380 (可选久保田或洋马发动机) Laidong KM385 Engine (Optional Kubota/Yanmar Engine)
整机长度 Overall Length	3000mm	最大挖掘高度 Max. Digging Height	2870mm	发动机参数 Engine Output	19kw-2200rpm
整机宽度 Overall Width	1000mm	最大挖掘距离 Max. Digging Distance	2450mm	工作压力 Working Pressure	16Mpa
整机高度 Overall Height	2150mm	最大挖掘半径 Max. Digging Radius	3220mm	主泵 Main Pump	6ml/r
履带长度 Track Length	1220mm	最大卸载高度 Max. Dumping Height	1940mm	操作模式 Operating Method	机械式两侧操作 Mechanical Operation
底盘宽度 Chassis Width	1000mm	最小回转半径 Min. Rotation Radius	1300mm	最大挖掘力 Max. Digging Force	11KN
标准斗宽度 Standard Bucket Length	370mm	推土铲提升高度 Bulldozer Lifting Height	200mm	爬坡能力	30°
标准斗容量 Standard Bucket Capacity	0.025m³	推土铲下降深度 Bulldozer Lowering Depth	140mm	Gradeability	

SPECIFICATION - HT17

主要外形参数▲Main Specification		主要操作范围▲Main Operation Range		主要性能参数▲Main Performance Specification	
整机重量 Machine Weight	1200kg	最大挖掘深度 Max. Digging Depth	2000mm	发动机型号 Engine Type	莱动KM385 (可选久保田或洋马发动机) Laidong KM385 Engine (Optional Kubota/Yanmar Engine)
整机长度 Overall Length	3380mm	最大挖掘高度 Max. Digging Height	2850mm	发动机参数 Engine Output	18.1kw-2200rpm
整机宽度 Overall Width	1080mm	最大挖掘距离 Max. Digging Distance	2800mm	工作压力 Working Pressure	18Mpa
整机高度 Overall Height	2200mm	最大挖掘半径 Max. Digging Radius	3600mm	主泵 Main Pump	10+4ml/r
履带长度 Track Length	1360mm	最大卸载高度 Max. Dumping Height	1900mm	操作模式 Operating	先导式液压操作 Pilot Hydraulic Operation
底盘宽度 Chassis Width	1080mm	最小回转半径 Min. Rotation Radius	1700mm	最大挖掘力 Max. Digging	11KN
标准斗宽度 Standard Bucket Length	400mm	推土铲提升高度 Bulldozer Lifting Height	190mm	爬坡能力	30°
标准斗容量 Standard Bucket Capacity	0.03m³	推土铲下降深度 Bulldozer Lowering Depth	140mm	Gradeability	

- 搭载莱动385发动机，二联泵，新款液压先导操作台，标配动臂侧摆
- 可搭配多种属具：液压拇指 / 抓叉 / 草耙子 / 旋挖钻 / 抓木器 / 快换接头 等
- 可定制多种颜色及Logo
- 可选配豪华驾驶室及冷暖空调
- 可选配可伸缩底盘及钢制履带

- Various Attachments:
Thumb/Claw/Spiral Drill/Ripper/Hammer/Rake/Claw etc.
- Customizable Logo&Colors
- Standard Boom Swing
- Optional Luxurious Cabin with Cold&Warm Air Condition
- Optional Yanmar/Kubota Engine, Retractable or Steel Tracks



产品特点 SPECIAL CHARACTERISTICS

产品特点 SPECIAL CHARACTERISTICS

- 搭载莱动385发动机，二联泵，新款液压先导操作台，标配动臂侧摆
- 可搭配多种属具：液压拇指 / 抓叉 / 草耙子 / 旋挖钻 / 抓木器 / 快换接头 等
- 可定制多种颜色及Logo
- 可选配豪华驾驶室及冷暖空调
- 可选配可伸缩底盘及钢制履带

- Various Attachments: Thumb/Claw/Spiral Drill/Ripper/Hammer/Rake/Claw etc.
- Customizable Logo&Colors
- Standard Boom Swing
- Optional Luxurious Cabin with Cold&Warm Air Condition
- Optional Yanmar/Kubota Engine, Retractable or Steel Tracks



SPECIFICATION - HT17-C

主要外形参数 ▲ Main Specification		主要操作范围 ▲ Main Operation Range		主要性能参数 ▲ Main Performance Specification	
整机重量 Machine Weight	1380kg	最大挖掘深度 Max. Digging Depth	2000mm	发动机型号 Engine Type	莱动KM385 (可选久保田或洋马) Laidong KM385 Engine (Optional Kubota/Yanmar Engine)
整机长度 Overall Length	3380mm	最大挖掘高度 Max. Digging Height	2850mm	发动机参数 Engine Output	18.1kw-2200rpm
整机宽度 Overall Width	1080mm	最大挖掘距离 Max. Digging Distance	2800mm	工作压力 Working Pressure	18Mpa
整机高度 Overall Height	2200mm	最大挖掘半径 Max. Digging Radius	3600mm	主泵 Main Pump	10+4ml/r
履带长度 Track Length	1360mm	最大卸载高度 Max. Dumping Height	1900mm	操作模式 Operating Method	先导式液压操作 Pilot Hydraulic Operation
底盘宽度 Chassis Width	1080mm	最小回转半径 Min. Rotation Radius	1700mm	最大挖掘力 Max. Digging Force	11KN
标准斗宽度 Standard Bucket Length	400mm	推土铲提升高度 Bulldozer Lifting Height	190mm	爬坡能力 Gradeability	30°
标准斗容量 Standard Bucket Capacity	0.03m³	推土铲下降深度 Bulldozer Lowering Depth	140mm		

SPECIFICATION - HT18

主要外形参数 ▲ Main Specification		主要操作范围 ▲ Main Operation Range		主要性能参数 ▲ Main Performance Specification	
整机重量 Machine Weight	1680kg	最大挖掘深度 Max. Digging Depth	2300mm	发动机型号 Engine Type	久保田D722 Kubota D722
整机长度 Overall Length	3650mm	最大挖掘高度 Max. Digging Height	3500mm	发动机参数 Engine Output	10.2kw-2500rpm
整机宽度 Overall Width	1030mm	最大挖掘距离 Max. Digging Distance	2700mm	工作压力 Working Pressure	18Mpa
整机高度 Overall Height	2320mm	最大挖掘半径 Max. Digging Radius	3800mm	主泵 Main Pump	10ml/r
履带长度 Track Length	1620mm	最大卸载高度 Max. Dumping Height	2470mm	操作模式 Operating Method	先导式液压操作 Pilot Hydraulic Operation
底盘宽度 Chassis Width	1030-1280mm	最小回转半径 Min. Rotation Radius	1500mm	最大挖掘力 Max. Digging Force	11KN
标准斗宽度 Standard Bucket Length	400mm	推土铲提升高度 Bulldozer Lifting Height	230mm	爬坡能力 Gradeability	30°
标准斗容量 Standard Bucket Capacity	0.04m³	推土铲下降深度 Bulldozer Lowering Depth	160mm		

- 搭载久保田发动机，无尾设计，标配底盘伸缩、动臂侧摆
- 可搭配多种属具：液压拇指 / 抓叉 / 草耙子 / 旋挖钻 / 抓木器 / 快换接头 等
- 可定制多种颜色及Logo
- 可选配豪华驾驶室及冷暖空调
- 可选配可伸缩底盘及钢制履带

- Various Attachments: Thumb/Claw/Spiral Drill/Ripper/Hammer/Rake/Claw etc.
- Customizable Logo&Colors
- Standard Boom Swing&Retractable Tracks
- Optional Luxurious Cabin with Cold&Warm Air Condition
- Optional Steel Tracks



产品特点 SPECIAL CHARACTERISTICS

产品特点 SPECIAL CHARACTERISTICS

- 搭载莱动385发动机，液压先导操作、三联轴，标配动臂侧摆
- 可搭配多种属具：液压拇指 / 抓叉 / 草耙子 / 旋挖钻 / 抓木器 / 快换接头 等
- 可定制多种颜色及Logo
- 可选配豪华驾驶室及冷暖空调
- 可选配可伸缩底盘及钢制履带

- Various Attachments: Thumb/Claw/Spiral Drill/Ripper/Hammer/Rake/Claw etc.
- Customizable Logo&Colors
- Standard Boom Swing
- Optional Luxurious Cabin with Cold&Warm Air Condition
- Optional Yanmar Engine Retractable or Steel Tracks



SPECIFICATION - HT20

主要外形参数▲Main Specification		主要操作范围▲Main Operation Range		主要性能参数▲Main Performance Specification	
整机重量 Machine Weight	1800kg	最大挖掘深度 Max. Digging Depth	2200mm	发动机型号 Engine Type	莱动KM385 (可选洋马) Laidong KM385 Engine (Yanmar Engine)
整机长度 Overall Length	3750mm	最大挖掘高度 Max. Digging Height	3660mm	发动机参数 Engine Output	18.1kw-2200rpm
整机宽度 Overall Width	1050mm	最大挖掘距离 Max. Digging Distance	2660mm	工作压力 Working Pressure	18Mpa
整机高度 Overall Height	2300mm	最大挖掘半径 Max. Digging Radius	3770mm	主泵 Main Pump	9+9+3ml/r
履带长度 Track Length	1620mm	最大卸载高度 Max. Dumping Height	2520mm	操作模式 Operating Method	先导式液压操作 Pilot Hydraulic Operation
底盘宽度 Chassis Width	1050mm	最小回转半径 Min. Rotation Radius	1500mm	最大挖掘力 Max. Digging Force	12KN
标准斗宽度 Standard Bucket Length	450mm	推土铲提升高度 Bulldozer Lifting Height	320mm	爬坡能力 Gradeability	35°
标准斗容量 Standard Bucket Capacity	0.05m³	推土铲下降深度 Bulldozer Lowering Depth	200mm		

SPECIFICATION - HT30

主要外形参数▲Main Specification		主要操作范围▲Main Operation Range		主要性能参数▲Main Performance Specification	
整机重量 Machine Weight	2000kg	最大挖掘深度 Max. Digging Depth	2400mm	发动机型号 Engine Type	莱动KM490 (可选久保田或洋马) Laidong KM490 Engine (Optional Kubota/Yanmar)
整机长度 Overall Length	4050mm	最大挖掘高度 Max. Digging Height	3800mm	发动机参数 Engine Output	36.8kw-2300rpm
整机宽度 Overall Width	1410mm	最大挖掘距离 Max. Digging Distance	3150mm	工作压力 Working Pressure	20Mpa
整机高度 Overall Height	2300mm	最大挖掘半径 Max. Digging Radius	4300mm	主泵 Main Pump	28ml/r
履带长度 Track Length	1830mm	最大卸载高度 Max. Dumping Height	2550mm	操作模式 Operating Method	先导式液压操作 Pilot Hydraulic Operation
底盘宽度 Chassis Width	1410mm	最小回转半径 Min. Rotation Radius	1900mm	最大挖掘力 Max. Digging Force	12KN
标准斗宽度 Standard Bucket Length	450mm	推土铲提升高度 Bulldozer Lifting Height	210mm	爬坡能力 Gradeability	35°
标准斗容量 Standard Bucket Capacity	0.07m³	推土铲下降深度 Bulldozer Lowering Depth	230mm		

- 搭载莱动490发动机，柱塞泵、负载敏感多路阀，高低速行走
- 可搭配多种属具：液压拇指 / 抓叉 / 草耙子 / 旋挖钻 / 抓木器 / 快换接头 等
- 可定制多种颜色及Logo
- 标配动臂侧摆
- 可选配豪华驾驶室及冷暖空调
- 可选配底盘伸缩及钢制履带

- Various Attachments: Thumb/Claw/Spiral Drill/Ripper/Hammer/Rake/Claw etc.
- Customizable Logo&Colors
- Standard Boom Swing
- Optional Luxurious Cabin with Cold&Warm Air Condition
- Optional Yanmar/Kubota Engine, Retractable or Steel Tracks



产品特点 SPECIAL CHARACTERISTICS

产品特点 SPECIAL CHARACTERISTICS

- 搭载洋马发动机，标配动臂侧摆及底盘伸缩，柱塞泵、负载敏感多路阀、高低速行走，无尾设计
- 可搭配多种属具：液压拇指 / 抓叉 / 草耙子 / 旋挖钻 / 抓木器 / 快换接头 等
- 可定制多种颜色及Logo
- 可选配豪华驾驶室及冷暖空调
- 可选配钢制履带
- **Various Attachments:**
Thumb/Claw/Spiral Drill/Ripper/Hammer/Rake/Claw etc.
- **Customizable Logo&Colors**
- **Tailless Design, Standard Boom Swing/Retractable Tracks**
- **Optional Luxurious Cabin with Cold&Warm Air Condition**
- **Optional Steel Tracks**



SPECIFICATION - HT30 Tailless

主要外形参数 ▲ Main Specification		主要操作范围 ▲ Main Operation Range		主要性能参数 ▲ Main Performance Specification	
整机重量 Machine Weight	2200kg	最大挖掘深度 Max. Digging Depth	2300mm	发动机型号 Engine Type	洋马 3TNV80F 发动机 Yanmar 3TNV80F Engine
整机长度 Overall Length	3850mm	最大挖掘高度 Max. Digging Height	3830mm	发动机参数 Engine Output	15.2kw-2500rpm
整机宽度 Overall Width	1320mm	最大挖掘距离 Max. Digging Distance	3020mm	工作压力 Working Pressure	20Mpa
整机高度 Overall Height	2430mm	最大挖掘半径 Max. Digging Radius	4300mm	主泵 Main Pump	28ml/r
履带长度 Track Length	1830mm	最大卸载高度 Max. Dumping Height	2770mm	操作模式 Operating Method	先导式液压操作 Pilot Hydraulic Operation
底盘宽度 Chassis Width	1300mm	最小回转半径 Min. Rotation Radius	1970mm	最大挖掘力 Max. Digging Force	12KN
标准斗宽度 Standard Bucket Length	450mm	推土铲提升高度 Bulldozer Lifting Height	170mm	爬坡能力 Gradeability	35°
标准斗容量 Standard Bucket Capacity	0.07m³	推土铲下降深度 Bulldozer Lowering Depth	140mm		

SPECIFICATION - HT35

主要外形参数 ▲ Main Specification		主要操作范围 ▲ Main Operation Range		主要性能参数 ▲ Main Performance Specification	
整机重量 Machine Weight	2200kg	最大挖掘深度 Max. Digging Depth	2500mm	发动机型号 Engine Type	莱动KM490 (可选久保田) Laidong KM490 Engine (Optional Kubota)
整机长度 Overall Length	4120mm	最大挖掘高度 Max. Digging Height	3900mm	发动机参数 Engine Output	36.8kw-2300rpm
整机宽度 Overall Width	1450mm	最大挖掘距离 Max. Digging Distance	3050mm	工作压力 Working Pressure	20Mpa
整机高度 Overall Height	2240mm	最大挖掘半径 Max. Digging Radius	4200mm	主泵 Main Pump	28ml/r
履带长度 Track Length	1810mm	最大卸载高度 Max. Dumping Height	2570mm	操作模式 Operating Method	先导式液压操作 Pilot Hydraulic Operation
底盘宽度 Chassis Width	1450mm	最小回转半径 Min. Rotation Radius	1900mm	最大挖掘力 Max. Digging Force	12KN
标准斗宽度 Standard Bucket Length	450mm	推土铲提升高度 Bulldozer Lifting Height	230mm	爬坡能力 Gradeability	35°
标准斗容量 Standard Bucket Capacity	0.07m³	推土铲下降深度 Bulldozer Lowering Depth	230mm		

- 搭载莱动490发动机，柱塞泵、负载敏感多路阀，高低速行走
- 可搭配多种属具：液压拇指 / 抓叉 / 草耙子 / 旋挖钻 / 抓木器 / 快换接头 等
- 可定制多种颜色及Logo
- 标配动臂侧摆、豪华驾驶室带制冷空调
- 可选配久保田EPA发动机
- 可选配底盘伸缩及钢制履带
- **Various Attachments:**
Thumb/Claw/Spiral Drill/Ripper/Hammer/Rake/Claw etc.
- **Customizable colors**
- **Standard Boom Swing, Luxurious Cabin with Cold Air Condition**
- **Optional Kubota EPA Engine, Steel or Retractable Tracks**

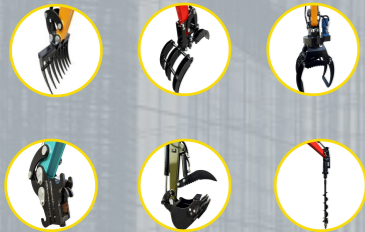


产品特点 SPECIAL CHARACTERISTICS

产品特点 SPECIAL CHARACTERISTICS

- 搭载莱动490发动机，柱塞泵、负载敏感多路阀，高低速行走
- 可搭配多种属具：液压拇指 / 抓叉 / 草耙子 / 旋挖钻 / 抓木器 / 快换接头 等
- 可定制多种颜色及Logo
- 标配豪华驾驶室，带冷暖空调
- 标配动臂侧摆、钢制履带

- Various Attachments:
Thumb/Claw/Spiral Drill/Ripper/Hammer/Rake/Claw etc.
- Customizable Logo&colors
- Standard Luxurious Cabin with Cold&Warm Air Condition
- Standard Boom Swing&Steel Tracks



SPECIFICATION - HT40

主要外形参数 ▲ Main Specification		主要操作范围 ▲ Main Operation Range		主要性能参数 ▲ Main Performance Specification	
整机重量 Machine Weight	3400kg	最大挖掘深度 Max. Digging Depth	3050mm	发动机型号 Engine Type	莱动KM490 (可选洋马发动机) Laidong KM490 Engine ((Optional Yanmar Engine)
整机长度 Overall Length	4700mm	最大挖掘高度 Max. Digging Height	4500mm	发动机参数 Engine Output	36.8kw-2300rpm
整机宽度 Overall Width	1700mm	最大挖掘距离 Max. Digging Distance	3600mm	工作压力 Working Pressure	22Mpa
整机高度 Overall Height	2450mm	最大挖掘半径 Max. Digging Radius	5100mm	主泵 Main Pump	32ml/r
履带长度 Track Length	2200mm	最大卸载高度 Max. Dumping Height	3000mm	操作模式 Operating Method	先导式液压操作 Pilot Hydraulic Operation
底盘宽度 Chassis Width	1600mm	最小回转半径 Min. Rotation Radius	2330mm	最大挖掘力 Max. Digging Force	22KN
标准斗宽度 Standard Bucket Length	650mm	推土铲提升高度 Bulldozer Lifting Height	420mm	爬坡能力 Gradeability	35°
标准斗容量 Standard Bucket Capacity	0.12m³	推土铲下降深度 Bulldozer Lowering Depth	250mm		

SPECIFICATION - HSL - 20R

主要外形参数 ▲ Main Specification		主要操作范围 ▲ Main Operation Range	
操作重量 Operating Weight	1105kg	最大卸料高度 Max. Dumping Height	1550mm
整机长度 Overall Length	2620mm	最大工作高度 Max. Working Height	2340mm
整机宽度 Overall Width	1050mm	最高点卸料距离 Highest Point Dumping Distance	350mm
整机高度 Overall Height	1330mm	铲斗卸料角度 Bucket Dumping Angle	33°
履带长度 Track Length	1380mm	收斗角度 Bucket Retract Angle	35°
底盘宽度 Chassis Width	1050mm	离去角度 Bucket Departure Angle	11°
标准斗宽度 Standard Bucket Width	1160mm	最大举升力 Max. Lifting Weight	359KG
铲斗容积 Standard Bucket Capacity	0.15m³	行驶速度 Walking Speed	0-5km/h
		装载量 Max. Loading Weight	200KG
主要性能参数 ▲ Main Performance Specification			
发动机型号 Engine Type	新柴 欧V 3B11X51P222 发动机 Xinchai Euro V 3B11X51P222 Engine		
发动机参数 Engine Output	16.2kw/2200rpm		
液压系统压力 Working Pressure	17Mpa		
主泵排量 Main Pump	12+12mL/r		



- 搭载新柴欧五发动机，使用意大利沃尔福主阀，意大利PWG双联主泵，丹佛斯行走马达
- 可搭配多种属具
- 可定制多种颜色
- Chinese Xinchai EuroV Engine, Wolwa Main Valve & PWG Dual Tandem Pump from Italy, Danfoss Walking Motor, USA
- Optional EPA Briggs&Stratton Engine Available
- Customizable colors
- Various Attachments Available

产品特点 SPECIAL CHARACTERISTICS

- 搭载新柴欧五发动机，使用意大利沃尔福主阀，意大利PWG双联主泵，丹佛斯行走马达
- 可搭配多种属具
- 可定制多种颜色
- Chinese Xinchai EuroV Engine, Wolwa Main Valve & PWG dual Tandem Pump from Italy, Danfoss Walking Motor, USA
- Optional EPA Briggs&Stratton Engine Available
- Customizable colors
- Various Attachments Available

SPECIFICATION - HSL - 20W

主要外形参数 ▲ Main Specification		主要操作范围 ▲ Main Operation Range	
操作重量 Operating Weight	860kg	最大卸料高度 Max. Dumping Height	1530mm
整机长度 Overall Length	2242mm	最大工作高度 Max. Working Height	2194mm
整机宽度 Overall Width	1154mm	最高点卸料距离 Highest Point Dumping Distance	350mm
整机高度 Overall Height	1265mm	铲斗卸料角度 Bucket Dumping Angle	33°
轮胎型号 Tire Type	19*7.00-8	收斗角度 Bucket Retract Angle	35°
轴距 Wheel Base	630mm	离去角度 Bucket Departure Angle	11°
前转弯半径 Front Turning Radius	1290mm	最大举升力 Max. Lifting Weight	359KG
铲斗容积 Standard Bucket Capacity	0.15m ³	行驶速度 Walking Speed	0-5km/h
		装载量 Max. Loading Weight	200KG
主要性能参数 ▲ Main Performance Specification			
发动机型号 Engine Type	新柴 欧V 3B11X51P222 发动机 Xinchai Euro V 3B11X51P222 Engine		
发动机参数 Engine Output	16.2kw/2200rpm		
液压系统压力 Working Pressure	17Mpa		
主泵排量 Main Pump	12+12mL/r		

